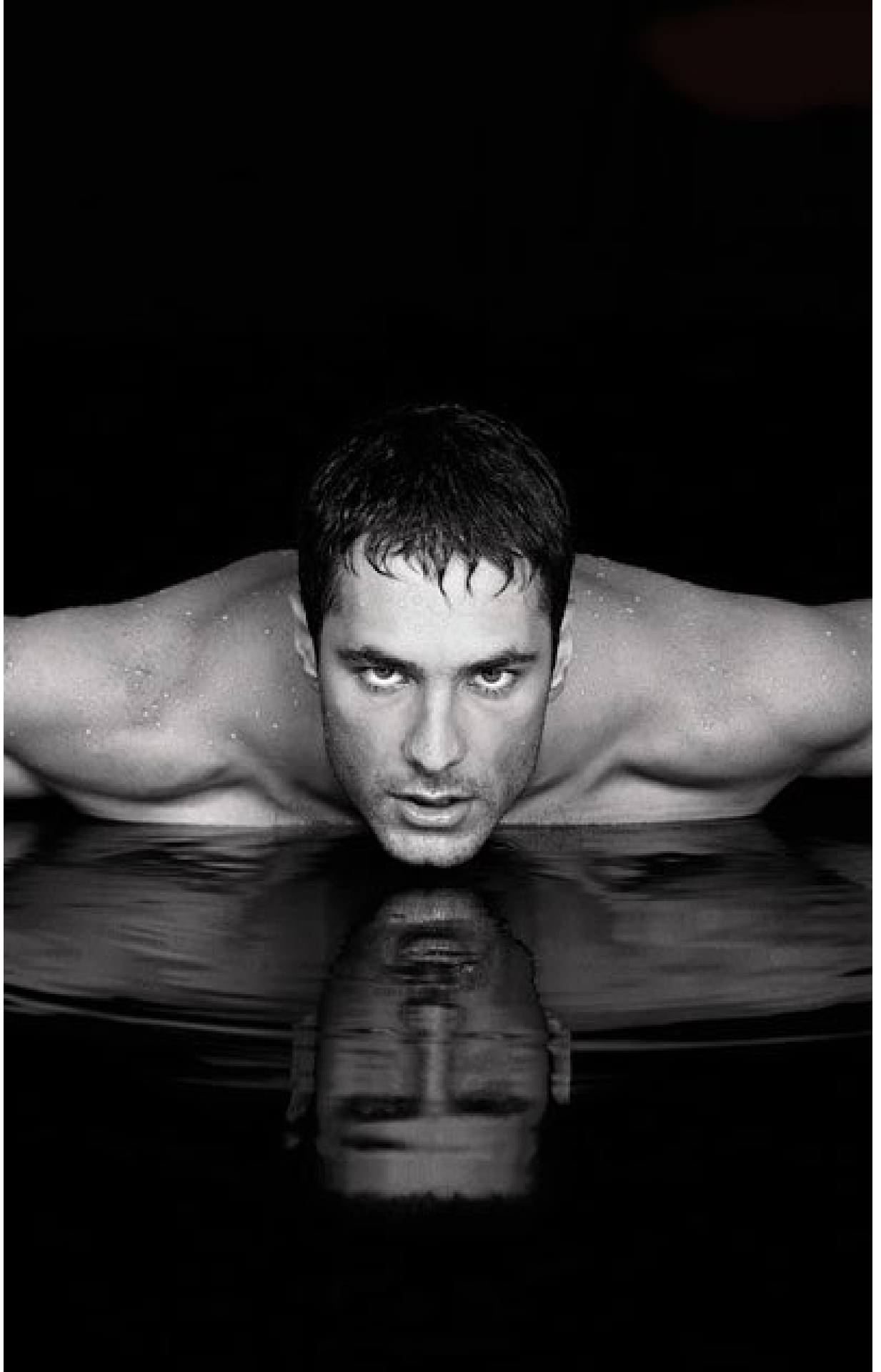


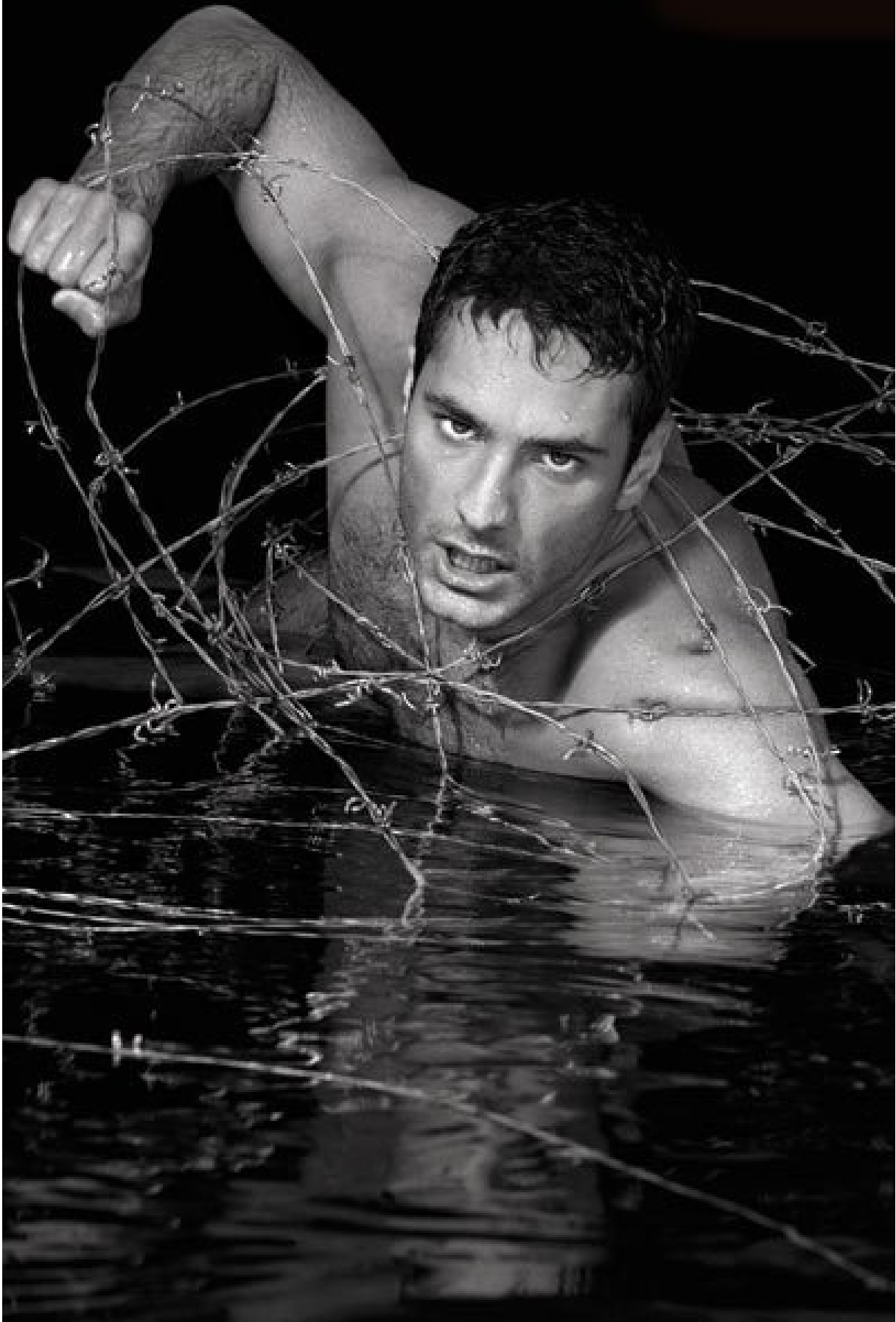
ALERTE

A la population féminine

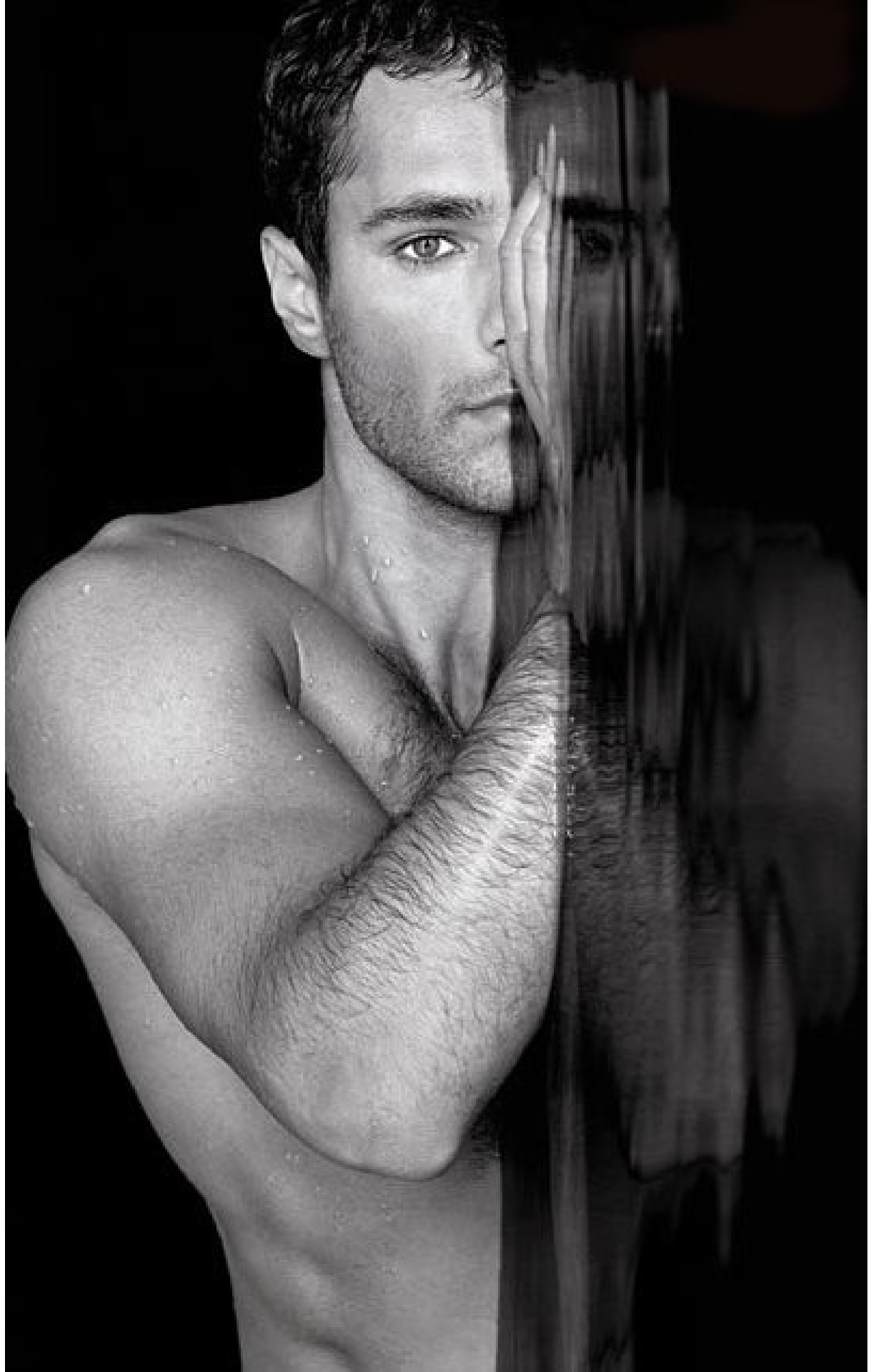
On a signalé un individu dangereux sur le Boulevard Périphérique. Il aurait attaqué 83 femmes circulant seules et, selon certains témoignages, les aurait retenues captives pendant plusieurs heures.

Fort heureusement, les caméras installées afin de contrôler la circulation ont capté l'image de cet individu. Ces images aideront les autorités à l'identifier et à mener à bien son arrestation. Observez-les avec attention.











S.V.P. Envoyez ce message à toutes les femmes que vous connaissez.

Mais ne ME le renvoyez pas car je ne serai plus là!

Je m'en vais illico circuler sur le periph , voir si je tombe dessus...!!!

Ton amie....

ME KIDNAPPER SVP ME KIDNAPPER SVP

ME KIDNAPPER SVP